

IFCCAE

L'ACCOMPAGNEMENT SOCIAL AUTREMENT



Développement des compétences des travailleurs sociaux

CATALOGUE DES ACTIONS PROPOSÉES

- Modules compétences-clés
- Parcours complets
- Co construction de projets
- Vérification des acquis...

Référentiel National Qualité

Audit par
BUREAU VERITAS
Certification



Qualiopi
processus certifié
RÉPUBLIQUE FRANÇAISE

(certifié pour les actions de formation)

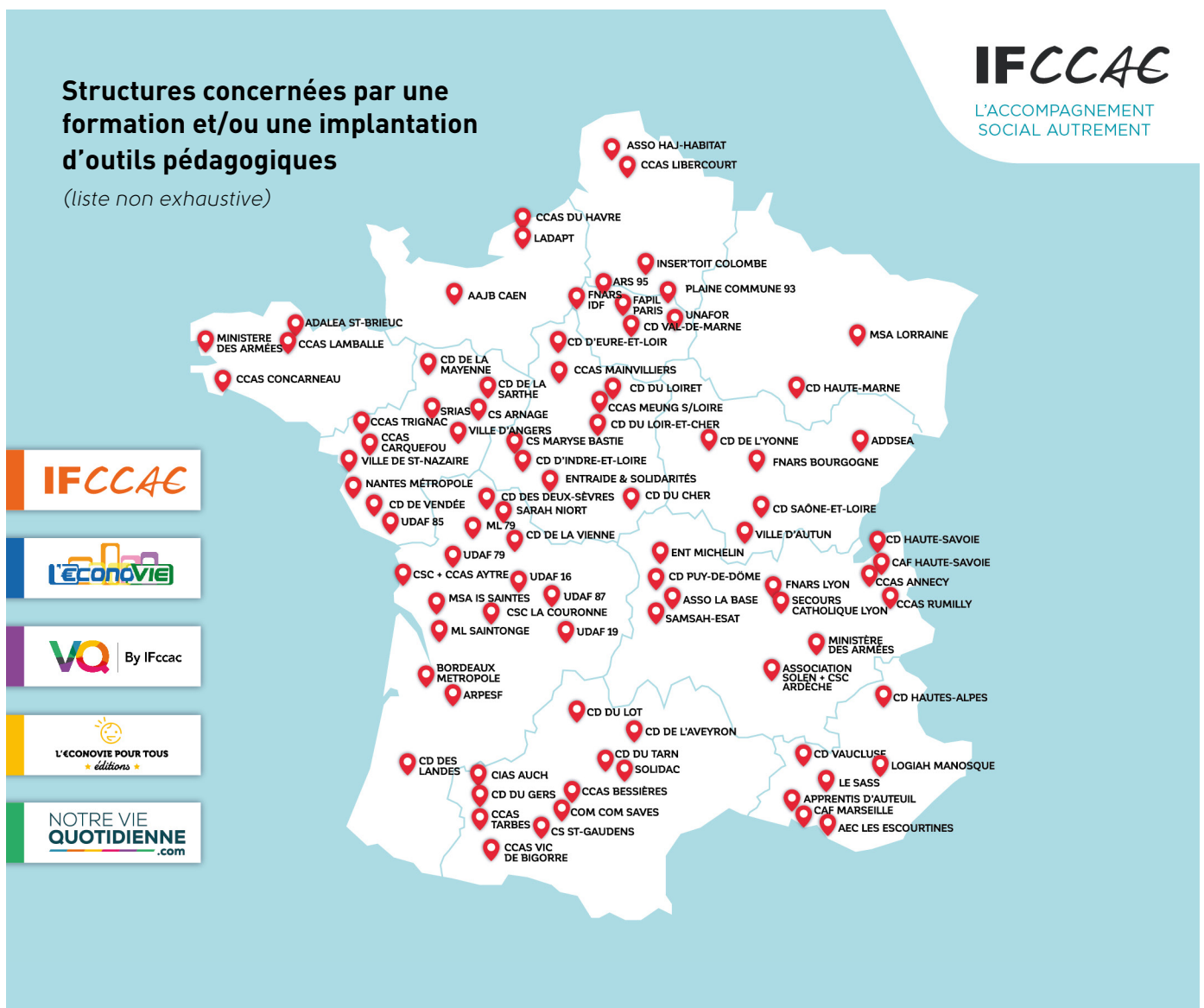
CONSTRUIRE

UNE STRATÉGIE D'ACCOMPAGNEMENT SOCIAL QUI S'APPUIE SUR LA PÉDAGOGIE DU RÉEL

L'IFccac est un organisme de formation (certifié QUALIOPi-RNQ) et un cabinet de conseil qui propose des programmes de développement des compétences pour les professionnels de l'action sociale, des ateliers pour les publics en situation de fragilité, des interventions auprès des étudiants en travail social, et qui anime des actions de prévention pour le grand public. Les thèmes abordés concernent tous les domaines touchant à la vie quotidienne et les comportements qui y sont associés, notamment ceux qui ont un impact sur **le logement, le budget familial, la parentalité, la nutrition, la santé, l'insertion sociale et professionnelle...**

L'IFccac assure également une activité de conseil en stratégie d'action sociale auprès des structures souhaitant développer sur leur territoire un ou plusieurs projets d'accompagnement collectif.

Basé en Indre-et-Loire, l'IFccac intervient sur l'ensemble du territoire national.



VOTRE INTERVENANT



Christophe Marchand

FORMATEUR /CONSULTANT

- > **Depuis 2010** Formateur indépendant, fondateur de l'IFccac (2010) ; fondateur de « L'Éconovie pour tous - Éditions » (2016)
- > **1998-2009** Correspondant régional Finances & Pédagogie (75)
- > **1995-1997** Directeur d'agence Caisse d'Épargne (86)
- > **1994-1995** Responsable de secteur Lavazza France (94)
- > **1993-1994** Attaché commercial Glacauto Filiale Saint-Gobain (92)

> Créateur d'outils d'accompagnement



Kit d'animation
Vie quotidienne « VQ »



Carnet
d'accompagnement
« VQ'notes »



Kit d'animation
« Budget et Vie
quotidienne »



Carnet
d'accompagnement
« Contact »



Jeu de cartes
« Mythologie
de l'Éconovie »



Visuels
pédagogiques

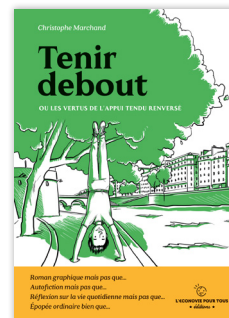
Concepteur de la méthode Éconovie®

L'Éconovie® est une méthode d'accompagnement social innovante. Prenant en compte les évolutions sociétales, elle s'appuie sur une pédagogie qui intègre des techniques de communication visuelle associées à une relecture des sujets traditionnellement évoqués dans le travail social.

L'Éconovie® s'inscrit dans une stratégie d'action sociale extrêmement balisée, qui concerne l'accompagnement individuel comme l'accompagnement collectif, la pédagogie sur lieu d'accueil comme la cohérence partenariale.

Un ensemble d'outils d'animation dédiés donne une forme concrète, pratique et ludique aux différents concepts développés.

> Auteur de livres



> ... et de livrets pédagogiques



LES FORMATIONS PROPOSÉES S'APPUIENT SUR LA MÉTHODE **€CONOVIE**[®]

L'€conovie[®] est une méthode d'accompagnement social dont l'élément central est la pédagogie de transmission. Prenant en compte les évolutions sociétales, elle s'appuie sur des techniques de communication visuelle associées à une relecture des sujets traditionnellement abordés dans le travail social.

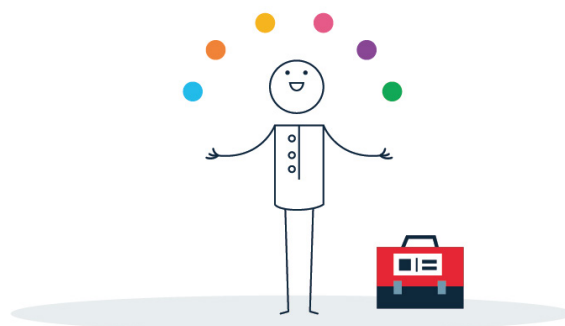
L'€conovie[®] propose une modélisation en mots-clés et en images des principaux messages inhérents à la vie quotidienne afin de faciliter leur compréhension et leur mémorisation par les publics concernés.

Les principes de l'€conovie[®]



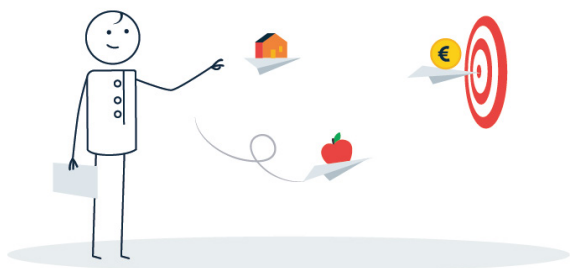
Un constat

L'évolution de l'environnement économique, politique, social et culturel des publics qui sollicitent les dispositifs sociaux implique de repenser les pratiques d'accompagnement. Les travailleurs sociaux sont en demande de nouvelles modalités d'intervention permettant de garder le contact avec la réalité des personnes qu'ils rencontrent.



Un sujet

L'€conovie[®] séquence la vie quotidienne en six univers de réflexion : **les ressources**, **le logement**, **la société du contrat**, **l'alimentation**, « **et aussi** », **les projets de vie**. Ces univers sont ensuite mis en correspondance les uns avec les autres pour former un parcours d'accompagnement à la vie quotidienne, le défi étant de faire de la vie quotidienne un sujet passionnant.



Des messages

Chacun des six thèmes est associé à un code couleur et décliné en messages à transmettre. Ces messages sont matérialisés par des supports de transmission qui se présentent sous la forme d'outils pédagogiques et de ressources documentaires.



Des pratiques

La méthode €conovie[®], déclinée en différents outils, vient soutenir, nourrir et développer les pratiques professionnelles : suivis individuels, actions collectives, ou création de supports de communication à destination des publics.

PROCESSUS D'APPRENTISSAGE À LA MÉTHODE €CONOVIE®

La méthode €conovie® se décline en modules de développement des compétences associant méthode et outils ayant pour objectif de générer un impact rapide et visible sur les pratiques professionnelles, tout en favorisant le travail en équipe.

La formation



Les modules d'initiation, de développement et d'approfondissement sont proposés sur un format de 2 jours. Ce format court induit un rythme tonique et un ton direct.



Les outils d'animation sont originaux et innovants afin de ne pas banaliser la rencontre pédagogique. Formation garantie sans PowerPoint !



La participation des cadres est recommandée afin qu'ils puissent accompagner la dynamique enclenchée.



Les formations se font en présentiel dans les structures afin d'initier dès le départ un esprit d'équipe.



La structure accueillante a la responsabilité d'assurer l'accessibilité aux personnes handicapées et de les intégrer à la formation.



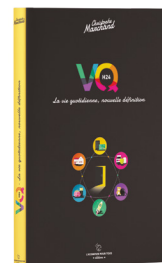
Tarif d'une journée de formation pour un groupe : 995 € HT + le coût des outils pédagogiques + frais de déplacement (variable en fonction de la zone géographique)

À l'issue de la formation du module de base

LES STAGIAIRES REPARTENT AVEC :

- › **Une synthèse visuelle** des principaux messages à retenir,
- › **Un coffret** contenant 7 livrets pédagogiques abordant les grands sujets de vie quotidienne sous forme de messages-clés,
- › **Un livre** détaillant les principes de la méthode €conovie® et proposant une réflexion sur l'accompagnement social global.

Cette ressource documentaire abondamment illustrée et très complète permet aux stagiaires de mémoriser le contenu de la formation, d'y revenir quand ils le souhaitent, et de le partager avec des tiers.



Un site internet www.ifccac.com propose une documentation complémentaire sous forme de dossiers et de visuels. Le tout est en libre accès.

L'IFCCAC VOUS PROPOSE AUSSI...

La mise en œuvre opérationnelle

Une formation doit déboucher sur une mise en œuvre des savoirs transmis. Pour favoriser et encourager une mise en action concrète de la méthode, des outils d'accompagnement sont proposés :



› **Le kit d'animation « VQ »**
Il permet de développer la méthode *€conovie*[®] pour les accompagnements collectifs.



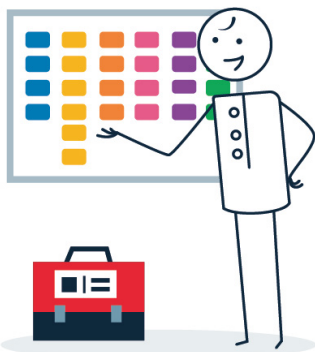
› **Le carnet « VQ'notes »**
Il permet de développer la méthode *€conovie*[®] pour les accompagnements individuels.



› **Des visuels pédagogiques**
Ils permettent de mettre en pratique la PLA et de réaliser des outils de communication et de mobilisation.

Consolider les compétences acquises

L'analyse des retours d'expériences est la garantie d'ancrer durablement les savoir-faire dans les pratiques professionnelles. Ce suivi est proposé sous forme de :



› **Modules en présentiel d'une journée**



› **Rendez-vous téléphoniques**



› **Visio-conférences**



La durée du suivi varie selon les structures et selon les objectifs souhaités.

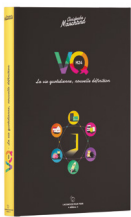
LA MÉTHODE €CONOVIE® S'APPUIE SUR UN ENVIRONNEMENT PÉDAGOGIQUE COMPLET

- **Modules de développement des compétences** Formation en présentiel et in situ
- **Supervision de projets et analyse de retours d'expériences** pour ancrer durablement la méthode €conovie® dans les pratiques professionnelles



➤ **Synthèses visuelles** pour les travailleurs sociaux et les publics accompagnés

➤ **Guide pratique** avec fiches techniques pour animer les ateliers collectifs



➤ **Ressources documentaires** sous forme de livrets pédagogiques réunis dans un coffret

➤ **Outils magnétiques** associant visuels et mots-clés permettant d'animer les ateliers collectifs et les réunions d'équipe



➤ **Un manuel** proposant des fiches pratiques et des quiz sur la méthode

➤ **Dans le secret des aimants**, un livret pour vous perfectionner dans la maîtrise du kit VQ



➤ **Carnet d'accompagnement** permettant d'utiliser la méthode €conovie® dans les suivis individuels



➤ **Grille budgétaire** intégrant la méthode €conovie®



➤ **Jeu de cartes** pour ateliers collectifs



➤ **Le Petit traité d'accompagnement social** présentant la méthode €conovie®

➤ **Un roman graphique** pour découvrir, entre autres, la genèse de l'€conovie



+ De nombreux visuels en libre accès sur le site www.ifccac.com

ARCHITECTURE DE L'OFFRE IFCCAC



Les objectifs professionnels visés

- › Des suivis individuels plus performants, en augmentant notamment l'efficacité de la pédagogie de transmission
- › Des projets d'accompagnement collectif mieux construits et mieux animés
- › Une meilleure capacité à concevoir des outils d'accompagnement et de communication
- › Favoriser le travail en équipe

PROGRAMME DES FORMATIONS

Après avoir défini ensemble vos besoins, les objectifs, les moyens et le calendrier d'action, les formations se déroulent directement dans votre structure.

INNOVER en matière d'accompagnement social et budgétaire : méthode *€conovie*®

🕒 2 jours 🗝️ Module de base

CONCEVOIR un outil d'accompagnement dédié à l'entretien individuel

🕒 2 jours 🗝️ Prérequis : avoir suivi le module de base

ANIMER un projet d'accompagnement collectif

🕒 2 jours 💡 Prérequis : avoir suivi le module de base

L'€CONOVIE®

l'accompagnement à la vie quotidienne, nouvelle définition

🕒 2 x 2 jours 📚 Formation-action avec outils pédagogiques intégrés

PARCOURS €CONOVIE IMPACT®

l'accompagnement social global en action

🕒 3 x 2 jours + suivi 🌟 Parcours de développement des compétences survitaminé !

SUPERVISION de projets, analyse de retours d'expériences

🕒 1 jour 🧑🏫 Module incontournable !

VOS BESOINS nos propositions

🕒 Durée à définir 🗝️ Module personnalisé



Qualiopi
processus certifié

🇫🇷 RÉPUBLIQUE FRANÇAISE

(certifié pour les actions de formation)

La certification qualité a été délivrée à l'Ifccac au titre de la catégorie d'actions suivantes : actions de formation

INNOVER en matière d'accompagnement social et budgétaire : méthode *Éconovie*[®]

🕒 2 JOURS (14 HEURES DE FORMATION) | 👤 GROUPE DE 5 À 20 PERSONNES | DEVIS SUR DEMANDE

Ce module propose de vous familiariser avec les principes de l'*Éconovie*[®], une méthode d'accompagnement social concrète et innovante.

Public

Professionnels de l'action sociale

- Assistants de service social, CESF, éducateurs, TISF, mandataires judiciaires, accompagnateurs socioprofessionnels, conseillers en insertion, psychologues, infirmières, puéricultrices...
- Cadres, chefs de service, conseillers techniques...

Objectifs

- Consolider les compétences en matière d'accompagnement social et budgétaire
- Acquérir les éléments méthodologiques pour une démarche d'intervention pertinente
- Développer un accompagnement social global connecté aux réalités sociétales d'aujourd'hui

Contenu

- Introduction à l'*Éconovie*[®]
- Une nouvelle articulation des temps de vie pour un consommateur toujours plus sollicité
- Le budget familial moderne : d'une lecture verticale vers une lecture horizontale, penser la gestion du quotidien comme une condition d'insertion sociale et professionnelle
- Ressources personnelles, logement, numérique, budget familial, banque, crédit, alimentation, estime de soi, addiction... Projets de vie : une mise en lien nécessaire
- Balisage du parcours d'accompagnement social et budgétaire
- Renforcer sa pédagogie par une communication adaptée

OUTILS REMIS AUX PARTICIPANTS :

Pour chaque participant :

Une synthèse visuelle

Pour l'ensemble du groupe :

- deux exemplaires du livre « Petit traité d'accompagnement social »
- deux coffrets « VQh24 » (ressource documentaire)
- vingt carnets « VQ'notes » (outil d'accompagnement)



À l'issue de ce module, les participants seront en capacité de :

- Appréhender l'état d'esprit et les spécificités pédagogiques de la méthode *Éconovie*[®]
- Comprendre pourquoi il est nécessaire de réinventer la façon d'aborder le budget familial
- Évoquer la vie quotidienne sous un nouvel angle, en en faisant un sujet central

CONCEVOIR un outil d'accompagnement dédié à l'entretien individuel

🕒 2 JOURS (14 HEURES DE FORMATION) | 👤 GROUPE DE 5 À 15 PERSONNES | DEVIS SUR DEMANDE

Une formation-action au cours de laquelle seront créés un ou plusieurs outils innovants, prenant en compte vos outils existants pour être au plus près de vos pratiques.

Public

Professionnels de l'action sociale

- Assistants de service social, CESF, éducateurs, TISF, mandataires judiciaires, accompagnateurs socioprofessionnels, conseillers en insertion, psychologues, infirmières, puéricultrices...
- Cadres, chefs de service, conseillers techniques...

Objectifs

- Proposer un parcours d'accompagnement précis dans le cadre des suivis individuels
- Construire un outil d'accompagnement personnalisé
- Développer un accompagnement social global connecté aux réalités sociétales d'aujourd'hui

Contenu

- Traduction de la démarche **€conovie**® en outils d'accompagnement
- Approche pédagogique dans le cadre d'un accompagnement individuel (associée aux outils dédiés à l'individuel)
- Contrat et pédagogie d'adhésion : balisage du parcours d'accompagnement social global
- Savoir consigner l'histoire des entretiens, constituer une mémoire de l'accompagnement, s'appuyer sur un travail de visualisation des étapes à franchir
- Construction d'un outil permettant de dynamiser l'entretien, mettant en valeur un projet en tant qu'objectif, avec des indices de progression visibles
- Balisage du parcours d'accompagnement social et budgétaire
- Réflexion sur la création d'outils périphériques (grilles de budget et visuels de travail en tant que supports d'entretien)

⚠ Important

Cette formation doit permettre une mise en œuvre opérationnelle rapide de la méthode proposée.

Pour ce faire, des préconisations doivent être respectées :

- afin que le projet puisse être piloté dans la durée et qu'il s'inscrive dans la stratégie d'accompagnement social de l'institution, il est recommandé qu'un ou plusieurs cadres participent à la formation au même titre que les travailleurs sociaux ;

- Pour exprimer leur potentiel, les outils créés doivent bénéficier de l'appui technique et logistique du service Communication de l'institution dans laquelle travaillent les participants.

À l'issue de ce module, les participants seront en capacité de :

- Mettre en œuvre la méthode **€conovie**® en s'appuyant sur un outil sur mesure
- Capitaliser sur les compétences mobilisées pour construire d'autres outils
- Communiquer plus efficacement sur leur pédagogie d'accompagnement

ANIMER un projet d'accompagnement collectif

🕒 2 JOURS (14 HEURES DE FORMATION) | 👥 GROUPE DE 5 À 15 PERSONNES | DEVIS SUR DEMANDE

Ce module vous permet, par des mises en situation, de définir des intentions et une progression pédagogiques claires, le tout associé à une dynamique d'animation à la fois maîtrisée, cohérente et efficace.

Public

Professionnels de l'action sociale

- Assistants de service social, CESF, éducateurs, TISF, mandataires judiciaires, accompagnateurs socioprofessionnels, conseillers en insertion, psychologues, infirmières, puéricultrices...
- Cadres, chefs de service, conseillers techniques...

Objectifs

- Consolider les compétences en matière d'accompagnement collectif
- Intégrer les codes du schéma narratif dans ses projets
- Développer un accompagnement social global connecté aux réalités sociétales d'aujourd'hui

Contenu

- L'animation d'une action collective : le vrai cœur du projet
- Les méthodes traditionnelles à réinventer
- Approche pédagogique : du savoir au savoir-dire, du savoir-dire au « savoir-faire-dire »
- Les éléments-clés d'un projet d'accompagnement collectif
- Définition de la progression pédagogique, construction des séquences, scénarisation des animations
- Techniques d'animation : comment capter l'attention et maintenir du rythme dans les ateliers
- Mises en situation, training
- Les pièges à éviter
- Préconisations sur la mobilisation des publics

OUTILS REMIS AUX PARTICIPANTS :

Pour l'ensemble du groupe :

- un kit d'animation « VQ »
- un jeu de cartes « Mythologie de l'Éconovie »



À l'issue de ce module, les participants seront en capacité de :

- Concevoir un cahier des charges et un scénario pédagogique pour une action collective
- Animer des séquences courtes sur des sujets de vie quotidienne
- Communiquer plus efficacement sur leurs actions collectives

L'€CONOVIE® l'accompagnement à la vie quotidienne, nouvelle définition

🕒 4 JOURS (28 HEURES DE FORMATION) | 👤 GROUPE DE 5 À 20 PERSONNES | DEVIS SUR DEMANDE

Cette formation est tournée vers l'action. Elle permet la mise en œuvre opérationnelle rapide des projets d'accompagnement.

Public

Professionnels de l'action sociale

- Assistants de service social, CESF, éducateurs, TISF, mandataires judiciaires, accompagnateurs socioprofessionnels, conseillers en insertion, psychologues, infirmières, puéricultrices...
- Cadres, chefs de service, conseillers techniques...

Objectifs

- Consolider les compétences en matière d'accompagnement social
- Maîtriser l'utilisation d'outils d'accompagnement innovants
- Développer un accompagnement social global connecté aux réalités sociétales d'aujourd'hui

Contenu

- Présentation de la démarche **€conovie®**
- Penser la gestion du quotidien comme une condition d'insertion sociale et professionnelle
- Balisage du parcours d'accompagnement social et budgétaire
- Approche pédagogique dans le cadre d'un accompagnement individuel
- De l'accompagnement individuel à l'accompagnement collectif : les codes d'un accompagnement global
- Approche pédagogique dans le cadre d'un accompagnement collectif
- Créer, construire et animer un projet d'accompagnement collectif : progression pédagogique, scénarisation des animations
- Prise en main des outils d'animation, mises en situation, training
- Renforcer sa pédagogie par une communication adaptée

OUTILS REMIS AUX PARTICIPANTS :

Pour chaque participant :

Une synthèse visuelle

Pour l'ensemble du groupe :

- deux exemplaires du livre « Petit traité d'accompagnement social »
- deux coffrets « VQh24 » (ressource documentaire)
- vingt carnets « VQ'notes » (outil d'accompagnement)
- un kit d'animation « VQ »



À l'issue de ce module, les participants seront en capacité de :

- Appréhender l'état d'esprit et les spécificités pédagogiques de la méthode **€conovie®**
- Utiliser des outils d'accompagnement (pour les suivis individuels et des ateliers collectifs) innovants
- Évoquer la vie quotidienne sous un nouvel angle, en en faisant un sujet central

€CONOVIE IMPACT®, l'accompagnement social global en action

6 JOURS
de développement des
compétences en présentiel

=

3 MODULES
de 2 jours

15 PARTICIPANTS
maximum



60 CARNETS
« VQ'NOTES »
dédiés à l'accompa-
gnement individuel



COFFRETS « VQH24 »
(1 PAR PARTICIPANT)
Une ressource
documentaire essentielle



2 KITS D'ANIMATION « VQ »
dédiés à l'accompagne-
ment collectif



3 SÉANCES DE SUIVI
à distance (par Skype ou
par téléphone)



UN PARCOURS
DE DÉVELOPPEMENT
DES COMPÉTENCES :

- > complet
- > innovant
- > associant méthode et outils
- > générant un impact rapide et visible sur les pratiques professionnelles
- > qui fédère les équipes

LE PARCOURS €CONOVIE IMPACT®

**L'accompagnement
social global en action**

L'Ifccac vous propose un parcours de développement des compétences innovant et concret, qui s'adresse à tous les travailleurs sociaux. Associant méthode et outils (parcours le plus doté en outils d'accompagnement du marché), son objectif est de générer un impact rapide et visible sur les pratiques professionnelles, tout en favorisant le travail en équipe.

LA PHILOSOPHIE

Module 1

⌚ 2 JOURS

**Innover en matière
d'accompagnement social**

- Présentation de la méthode Econovie
- Ouvrir des perspectives d'intervention sociale
- Inscrire le travail social dans la réalité du contexte sociétal
- Déconstruction et reconstruction de quelques préceptes

LA PRATIQUE

Module 2

⌚ 2 JOURS

**Savoir utiliser les outils
d'un accompagnement
social renouvelé**

- Appropriation de la méthode Econovie
- Exercices de restitution de messages
- Travail sur les postures professionnelles
- Coordination des approches individuelles et collectives

LA STRATÉGIE DE MISE EN ŒUVRE

Module 3

⌚ 2 JOURS

**Stratégie d'accompagnement
social : une nouvelle archi-
tecture pour un nouveau
contexte d'intervention**

- Mise en œuvre de la méthode Econovie
- Planification des actions à mener
- Évaluation des besoins et conception de supports de communication

LE SUIVI

- 3 séances d'accompagnement à distance par Skype ou par téléphone



INNOVER en matière d'accompagnement social

🕒 2 JOURS (14 HEURES DE FORMATION) | 👥 GROUPE DE 15 PERSONNES MAXIMUM

Première étape du parcours, ce module propose aux participants de se familiariser avec les principes de l'€conovie (méthode d'accompagnement social) et d'en évaluer les enjeux en termes d'intérêt pour les publics accompagnés et en termes de renouvellement de pratiques pour les travailleurs sociaux.

Public

Professionnels de l'action sociale

Cadres, chefs de service, conseillers techniques, assistants de service social, CESF, éducateurs, TISF, référents famille, coordinateurs pédagogiques, mandataires judiciaires, accompagnateurs socioprofessionnels, conseillers en insertion, psychologues, infirmières, puéricultrices...

Objectifs

- › Clarifier le concept de parcours pédagogique global
- › Donner des perspectives sur le «comment travailler autrement»
- › Encourager une démarche d'équipe en travaillant les logiques de cohérence, de convergence et de complémentarité

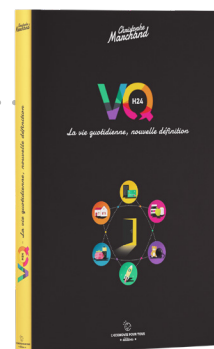
Contenu

- › Un nouveau langage pour un nouveau contexte d'intervention
- › Introduction à l'€conovie
- › Redéfinir la notion d'outil dans le travail social
- › Articulation des approches dans une « logique territoire »
- › Penser la gestion du quotidien comme une condition d'insertion sociale et professionnelle
- › Ressources personnelles, logement, numérique, budget familial, banque, crédit, alimentation, estime de soi, addiction, projets de vie : une mise en lien à articuler
- › Passer de la logique « projet de service » à la logique « projet d'équipe »

OUTILS REMIS AUX PARTICIPANTS :

Pour chaque participant :

- une synthèse visuelle
- un coffret « VQh24 » (ressource documentaire)



À l'issue de ce module, les participants seront en capacité de :

- › Appréhender l'état d'esprit et les spécificités pédagogiques du parcours
- › Comprendre pourquoi il est nécessaire de réinventer le langage du travail social
- › Aborder la vie quotidienne sous un nouvel angle, en en faisant un sujet central

SAVOIR UTILISER les outils d'un accompagnement social rénové

🕒 2 JOURS (14 HEURES DE FORMATION) | 👥 GROUPE DE 15 PERSONNES MAXIMUM

La deuxième étape du parcours est résolument tournée vers la pratique : mises en situation, travail en sous-groupes et exercices de restitution visent une appropriation progressive de la méthode.

Public

Participants ayant suivi le module 1

Objectifs

- › Consolider les compétences en matière d'accompagnement social
- › Maîtriser l'utilisation d'outils d'accompagnement innovants
- › Intégrer les codes du schéma narratif dans « l'histoire de l'accompagnement »

Contenu

- › Approche pédagogique dans le cadre d'un accompagnement individuel (prise en main du carnet « VQ'notes »)
- › Approche pédagogique dans le cadre d'un accompagnement collectif (travail en sous-groupes et exercices de restitution avec le kit d'animation « VQ »)
- › Définition de la progression pédagogique, construction des séquences, scénarisation
- › Travail sur le savoir, le « savoir-dire » et le « savoir-faire-dire »
- › De l'accompagnement individuel à l'accompagnement collectif : les codes d'un accompagnement global

OUTILS REMIS AUX PARTICIPANTS :

Pour l'ensemble du groupe

- deux kits d'animation «VQ»
- soixante carnets «VQ'notes» (outil d'accompagnement)



À l'issue de ce module, les participants seront en capacité de :

- › Transmettre des messages simples et percutants dans le cadre de leurs missions d'accompagnement
- › Favoriser la mobilisation des publics sur des logiques de projet
- › Promouvoir et partager une pédagogie d'accompagnement matérialisée

STRATÉGIE d'accompagnement social : une nouvelle architecture pour un nouveau contexte d'intervention

🕒 2 JOURS (14 HEURES DE FORMATION) | 👥 GROUPE DE 15 PERSONNES MAXIMUM

Cette troisième et dernière étape (en présentiel) a pour but de planifier la mise en œuvre concrète de la méthode, en procédant à une analyse des freins à lever et des besoins éventuels en supports de communication.

Public

Participants ayant suivi les modules 1 et 2

Objectifs

- › Conduire un projet de renouvellement des pratiques sachant associer les différentes techniques d'accompagnement social
- › Inscrire les outils de communication dans la stratégie d'accompagnement social
- › Organiser et planifier les étapes de la mise en œuvre opérationnelle

Contenu

- › Synthèse des deux premiers modules
- › Inventaire des besoins en outils de communication
- › Travail en sous-groupes sur la création de supports de communication (plaquettes, affiches, visuels pédagogiques...)
- › Planification et structuration des réunions de présentation aux collègues, partenaires, usagers...
- › Fédérer les structures partenaires autour d'une « logique territoire »
- › Validation d'un rétroplanning
- › Bilan global du parcours « Econovie Impact »

OUTILS REMIS AUX PARTICIPANTS :



Pour chaque participant :
- un exemplaire du livre « Petit traité d'accompagnement social »

Suivi

Le parcours inclut un appui technique sous la forme d'un accompagnement à distance. Il se compose de trois séances, par Skype ou par téléphone. Ces séances sont programmées selon les besoins de l'équipe.

À l'issue de ce module, les participants seront en capacité de :

- › Bâtir une stratégie d'accompagnement social efficace et cohérente
- › Structurer des messages de communication plus incisifs
- › S'inscrire dans une dynamique de projet d'équipe et de territoire

SUPERVISION de projets, analyse de retours d'expériences

🕒 1 JOUR (7 HEURES DE FORMATION) | 👥 GROUPE DE 5 À 20 PERSONNES | DEVIS SUR DEMANDE

Un appui technique qui vous permet d'ancrer durablement les savoir-faire travaillés dans vos pratiques professionnelles.

Public

Professionnels de l'action sociale

- Assistants de service social, CESF, éducateurs, TISF, mandataires judiciaires, accompagnateurs socioprofessionnels, conseillers en insertion, psychologues, infirmières, puéricultrices...
- Cadres, chefs de service, conseillers techniques...

Objectifs

- Renforcer l'efficacité des actions d'accompagnement en bénéficiant d'un appui technique
- Inscrire l'accompagnement individuel et l'accompagnement collectif dans une cohérence globale

Contenu

- Bilan sur l'utilisation des outils d'accompagnement « Econovie »
- Accompagnement individuel : retours sur l'ergonomie d'utilisation de la grille d'entretien et du carnet d'accompagnement
- Contrat et pédagogie d'adhésion : quels changements sur les usagers, pour les professionnels, sur les pratiques ?
- Évolution de l'outil : nouvelles rubriques ou modification de celles existantes
- Accompagnement collectif : retours sur l'utilisation des outils d'animation et de mobilisation
- Analyse des projets développés par l'/(les) équipe(s) : objectifs, contenu, mobilisation, évaluation...
- Préconisations



Mise à jour sur les nouveaux outils ou les nouvelles ressources documentaires

À l'issue de ce module, les participants seront en capacité de :

- Faire évoluer leurs outils existants
- Maîtriser la méthode *Econovie*®
- Mobiliser de nouveaux collègues sur de nouvelles approches professionnelles

VOS BESOINS, nos propositions

🕒 DURÉE À DÉFINIR | 👥 GROUPE DE 5 À 20 PERSONNES | 💰 DEVIS SUR DEMANDE

Un programme de développement des compétences entièrement personnalisé

Public

Professionnels de l'action sociale

- Assistants de service social, CESF, éducateurs, TISF, mandataires judiciaires, accompagnateurs socioprofessionnels, conseillers en insertion, psychologues, infirmières, puéricultrices...
- Cadres, chefs de service, conseillers techniques...

Objectifs

➤ Vos besoins

Nous définissons ensemble vos besoins, à partir de l'étude de votre cahier des charges, de vos outils existants et de vos bilans d'activité. L'objectif étant d'aboutir à une expression des besoins claire et efficiente.

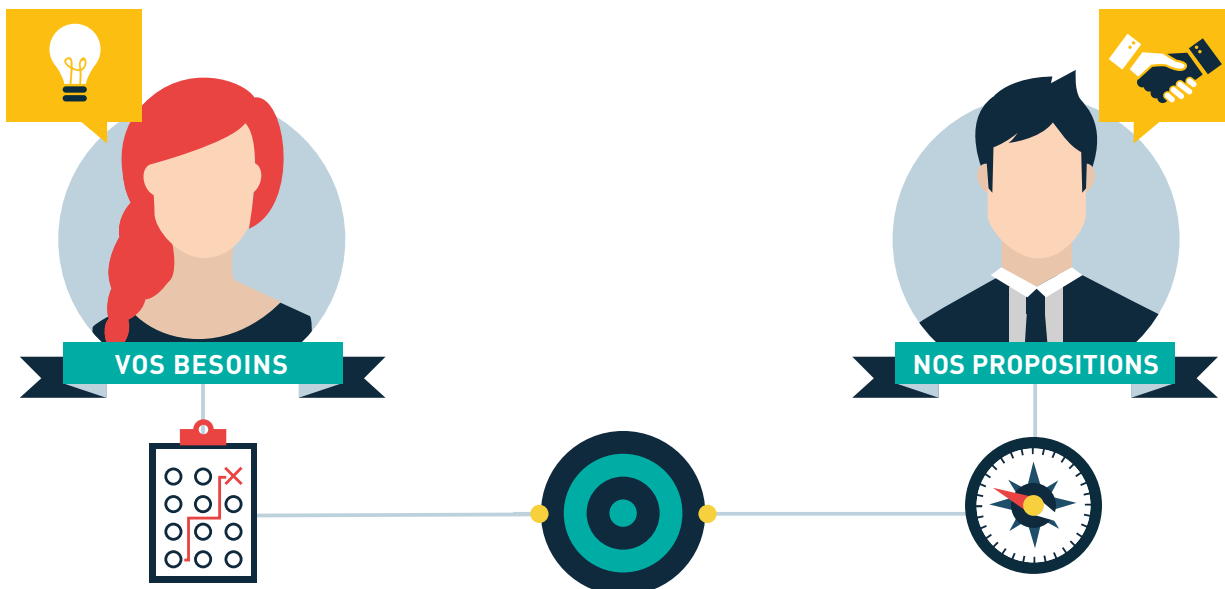
Contenu

➤ Nos propositions

Nos propositions de contenu sont toujours construites en respectant un équilibre entre notre cœur de compétence et votre demande. Si nous ne savons pas répondre à votre besoin, nous vous le dirons !

À l'issue de ce module, les participants seront en capacité de :

- À définir ensemble



NOTRE DÉMARCHE QUALITÉ

Les formations proposées par l'IFccac s'adressent aux travailleurs sociaux : (AS, CESF, éducateur(trice), TISF, ASP, CIP, délégué(e) à la tutelle..., et sont dispensées dans le cadre de la formation professionnelle continue.

Afin d'aider les structures à cibler les besoins de leurs salariés, l'IFccac met à leur disposition un questionnaire d'aide à la personnalisation des besoins

[téléchargeable sur www.ifccac.com](http://www.ifccac.com)

> Rubrique « Notre catalogue des formations »

Par souci d'améliorer le contenu de son offre de formation, l'IFccac vous propose de remplir un questionnaire visant à évaluer « à froid » les impacts des formations proposées.

[téléchargeable sur www.ifccac.com](http://www.ifccac.com)

> Rubrique « Notre démarche qualité »

QUESTIONNAIRE D'EXPRESSION DES BESOINS POUR ACCÈS À LA FORMATION IFCCAC

Nom : Prénom :

Structure / Service :

Vous êtes : CESF AS TISF Educa
Réfèrent famille ASP CIP Aut

Vous souhaitez : Réfléchir sur vos pratiques profes
Développez
Explorer de nouvelles métho
Développez
Consolider vos comp
Développez

Vos besoins sont : plutôt sur la pratique
Développez
plutôt sur la pratiq
Développez
plutôt sur l'acc
Développez

IFCCAC

Questionnaire démarche qualité

IFCCAC

Ce questionnaire a pour objectif d'évaluer les impacts observables des formations que vous avez suivies avec l'IFccac sur votre pratique professionnelle. Il est impératif que vous y répondiez avec sincérité et sans aucune concession.

Votre fonction :

Votre ancienneté dans votre poste :

Date de votre dernière formation IFccac :

Nom ou cachet de votre structure

Pouvez-vous citer un ou plusieurs éléments de changement dans votre pratique professionnelle quotidienne entre avant et après la formation ?
NON OUI si oui pouvez-vous préciser ?
.....
.....

Avez-vous mis en place des projets d'accompagnement collectif en vous appuyant sur la méthode Éconovie ?
NON OUI si oui combien et avec quels résultats ?
.....
Non concerné(e)

Utilisez-vous la méthode Éconovie dans vos accompagnements individuels ?
NON OUI Si oui, avez-vous noté un changement chez les publics que vous accompagnez ?
.....
Non concerné(e)

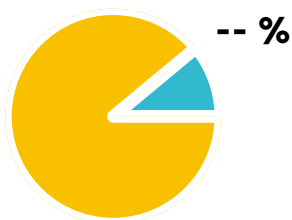
RÉCLAMATION !
Vous avez fait confiance à l'IFccac en suivant ses formations mais le contenu proposé n'a pas été à la hauteur de vos attentes : exprimez le !
.....
.....
.....

INDICATEURS DE PERFORMANCE

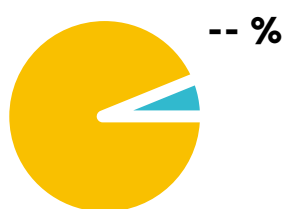
L'IFccac est très attentif au processus d'évaluation de ses formations. Des indicateurs de performance vous donnant une vision précise de l'impact des formations sur les participants sont à votre disposition [sur le site www.ifccac.com](http://www.ifccac.com) > Rubrique « indicateurs de performance ».

Deux types d'indicateurs sont présentés :

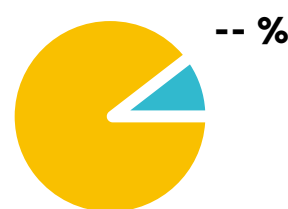
- 1** Les indicateurs d'évaluation en fin de session de formation, publiés en janvier de chaque année et calculés sur la base de l'analyse de l'ensemble des questionnaires des formations de l'année précédente :



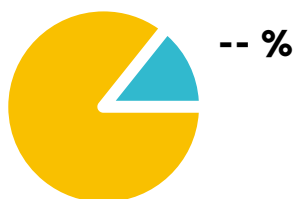
> Taux de satisfaction sur les contenus des formations



> Taux de satisfaction sur les supports pédagogiques



> Taux de satisfaction sur l'animation des formations

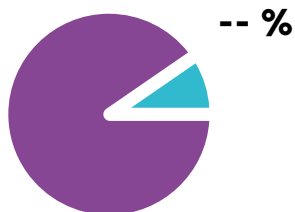


> Taux de satisfaction sur l'impact envisagé des contenus des formations sur les pratiques professionnelles

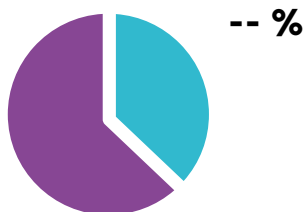


> Assiduité
● taux de présence -- %
● absentéisme-- %

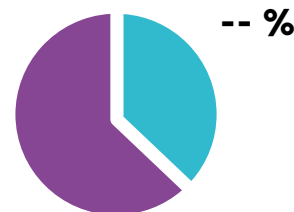
- 2** Une étude d'impact sur les pratiques professionnelles plusieurs mois, voire plusieurs années après avoir suivi une formation IFccac. Cette étude est réalisée tous les deux ans à partir de l'analyse du questionnaire démarche qualité :



> Pourcentage de structures citant des éléments de changement positifs dans les pratiques d'accompagnement individuel après une formation IFccac



> Pourcentage de structures ayant mis en place des projets d'accompagnement collectif en s'appuyant sur la méthode €conovie



> Pourcentage de structures citant des éléments positifs en matière de cohésion d'équipe ou de motivation professionnelle après une formation IFccac



- > UN ENVIRONNEMENT **COMMUNICANT**
- > UN PARCOURS **D'ACCOMPAGNEMENT**
- > DES OUTILS **D'ANIMATION**



L'ACCOMPAGNEMENT
INDIVIDUEL



L'ACCOMPAGNEMENT
COLLECTIF

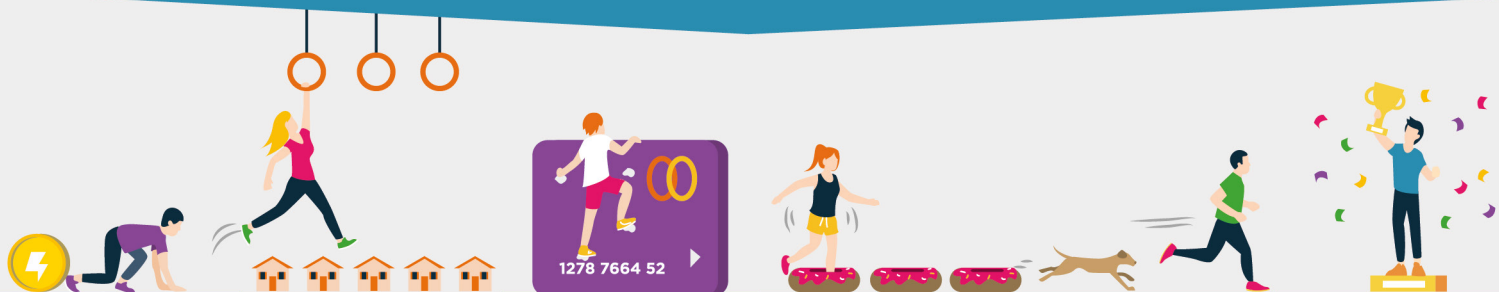


LA PÉDAGOGIE SUR
LIEU D'ACCUEIL (PLA)



UNE COHÉRENCE AVEC LES
STRUCTURES PARTENAIRES

“ UNE NOUVELLE LECTURE DE L'ACCOMPAGNEMENT SOCIAL
TOURNÉE VERS LE QUOTIDIEN ”



Ressources et
potentialités

Logement

Société du contrat
Banque et crédits

Alimentation

Et aussi ...

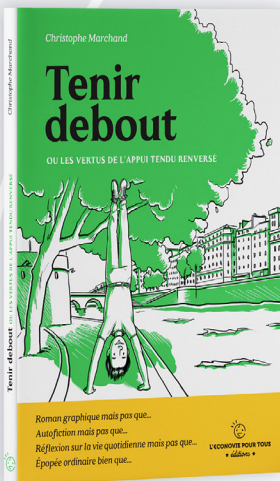
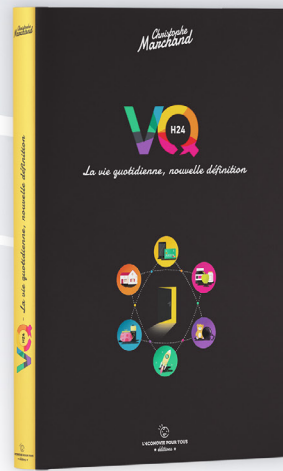
Projets de vie

Insertion sociale et/ou professionnelle

Santé

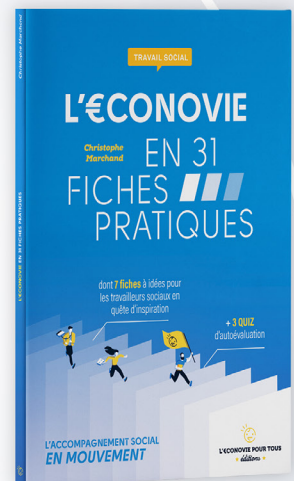
Parentalité

TRAVAIL SOCIAL



La méthode

Les messages



La genèse

Les fiches pratiques

4 ouvrages
pour découvrir
L'ÉCONOVIE